

Disturbi in età evolutiva, neuropsicologia e funzioni esecutive attentive: un ponte tra clinica, scuola ed attività extrascolastiche

- Direzione scientifica
Prof FRANCESCO BENSO -

III EDIZIONE

Settembre -
Dicembre 2025

MASTER ONLINE
100 ECM

con il
patrocinio di



OBIETTIVI FORMATIVI

Le basi della neuropsicologia classica, inserite nei più recenti studi delle neuroscienze, sono utili punti di partenza per valutare e potenziare bambini e ragazzi con disturbi del neurosviluppo come DSA, ADHD, Autismo, Epilessia, disturbi del linguaggio, Disprassia, problemi visuo spaziali, fornendo indicazioni utili per il lavoro sia in clinica che nella relazione con la famiglia, la scuola e tutti gli agenti educativi.

Verranno proposti modelli neuropsicologici necessari per un inquadramento diagnostico teorico/pratico per comprendere ed approfondire gli strumenti di misura.

Si definirà il ruolo centrale del sistema esecutivo attentivo e della memoria di lavoro per costruire l'intervento in un'ottica metacognitiva e di mediazione non solo all'interno dei protocolli di trattamento, ma anche nella generalizzazione delle attività scolastiche ed extrascolastiche specialistiche.

I corsisti potranno approfondire le tematiche presentate attraverso moduli agili, ma completi che si prefiggono l'obiettivo di fornire le conoscenze fondamentali a chi deve interfacciarsi con l'approccio neuropsicologico, con le misure e la delicata fase dell'interpretazione dei dati, con la progettazione dell'intervento inteso sia come trattamento che come lavoro metacognitivo sull'apprendimento, per dare indicazioni a scuola e nella vita quotidiana.

Verrà anche presentato l'uso della mindfulness e della meditazione dinamica consapevole sia in clinica che a scuola con la condivisione di esperienze pratiche.

La proposta del corso è duplice con la definizione di specifici moduli dedicati ai clinici ed altri rivolti sia ai clinici che agli insegnanti, così che il percorso formativo possa essere realmente un ponte tra clinica e scuola per la creazione di un linguaggio comune.



DESTINATARI

Neuropsichiatri infantili,
Psicologi, Logopedisti, TNPEE,
Terapisti Occupazionali, Educatori
professionali, Ortottisti e altre
professioni sanitarie.

III EDIZIONE



PAROLE CHIAVE

Diagnosi, Attenzione esecutiva, memoria di lavoro, DSA, ADHD, Autismo, Epilessia, disturbi del linguaggio, Disprassia, problemi visuo spaziali, disturbi del comportamento, trattamenti, doposcuola specialistico, sport, metacognizione, mediazione, attività extrascolastiche, neuroni specchio, mindfulness in clinica e a scuola

PIANO FORMATIVO

MODULO 1

Prof F. Benso

Introduzione corso, Metodologia, fallacie logiche + architetture funzionali della neuropsicologia

Venerdì
26 settembre 2025
14.30-18.30

MODULO 2

Prof F. Benso

Neuropsicologia dell'Attenzione Esecutiva, della memoria di lavoro e dell'autoregolazione. Le "funzioni frontali" e i network implicati. Screening e proposte di intervento.

Sabato
27 settembre 2025
9-13

MODULO 3

Dott.ssa Benso
Dott.ssa Ardu

Protocolli di valutazione neuropsicologica in età evolutiva
I DSA e il loro inquadramento diagnostico

Venerdì
10 ottobre 2025
14.30-18.30

MODULO 4

Dott.ssa
Filippini

Inquadramento clinico e del contesto di vita dei soggetti con epilessia

Sabato
11 ottobre 2025
9-13

Dott.ssa
Pasqualotto

Inquadramento clinico e del contesto di vita dei soggetti con tratti autistici

MODULO 5

Dott. Margheriti

Inquadramento clinico e del contesto di vita dei soggetti con adhd

Venerdì
24 ottobre 2025
14.30-18.30

MODULO 6

Dott.ssa Benso

Dal modello neuroscientifico al protocollo per il trattamento

Sabato
25 ottobre 2025
9-13

MODULO 7

Dott. Danzè

Prassie e inquadramento neuro motorio in età evolutiva e trattamenti

Sabato
25 ottobre 2025
14:30-18:30

Disturbi in età evolutiva, neuropsicologia e funzioni esecutive attentive:
un ponte tra clinica, scuola ed attività extrascolastiche

PIANO FORMATIVO

MODULO 8 Dott. Bergamin

Le funzioni cognitive visive: inquadramento clinico nei disturbi del neurosviluppo

Venerdì,
14 novembre 2025
14.30-18.30

MODULO 9 Prof. Buccino

Neuroni mirror implicazioni, cognizione ed emozioni

Sabato
15 novembre 2025
9-13

MODULO 10

Dott. Barduco
Dott. M. Benso

Lo Sport come ponte tra clinica e scuola

Sabato
15 novembre 2025
14.30-18.30

MODULO 11 Dott. Bertacchi

Inquadramento clinico e del contesto di vita dei disturbi del comportamento con un approfondimento sul programma Coping Power

Venerdì
28 novembre 2025
14.30-18.30

MODULO 12 Dott.ssa Michelazzo

Linguaggio e inquadramento Disprassia Verbale

Sabato
29 novembre 2025
9-13

MODULO 13 Dott.Cafaro Dott.ssa Ciceri Dott.ssa Peroni

Funzioni Esecutive Attentive e apprendimenti: aspetti applicativi ed esperienze pratiche a scuola e nelle attività pomeridiane

Venerdì
12 dicembre 2025
14.30-18.30

MODULO 14 Prof. Benso

Il ruolo del mediatore degli apprendimenti: dal trattamento alla generalizzazione degli aspetti neuropsicologici e metacognitivi negli apprendimenti, scolastici

Sabato
13 dicembre 2025
9-13

Dott.Cafaro
Dott.ssa Ciceri
Dott.ssa Peroni

La meditazione dinamica consapevole come strumento per il potenziamento delle Funzioni Esecutive Attentive

I laboratori di Mindfulness in classe

Disturbi in età evolutiva, neuropsicologia e funzioni esecutive attentive:
un ponte tra clinica, scuola ed attività extrascolastiche

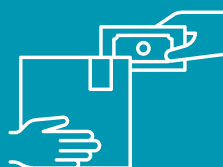
Disturbi in età evolutiva, neuropsicologia e funzioni esecutive attentive: un ponte tra clinica, scuola ed attività extrascolastiche - Direzione scientifica Prof FRANCESCO BENSO -



MODALITA' DI ISCRIZIONE

compila il form:

[http://www.oltremodo.eu
/wp/iscrizione-master-
clinici/](http://www.oltremodo.eu/wp/iscrizione-master-clinici/)



COSTI

Quota intera
900 euro

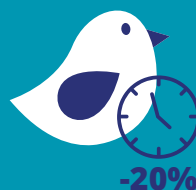


PROMOZIONI E SCONTI

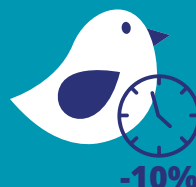
Early Bird - Se ci si iscrive:

- entro il 31/05/2025

quota ridotta del 20% per i
primi 15 iscritti: 720 euro



-20%



-10%

- solo per gli iscritti
AIDAI ed AID

quota ridotta del 10%:
810 euro



PER INFORMAZIONI

formazione.oltremodo@gmail.com

dott.ssa Francesca Ciceri -
3333384044



III
edizione



III edizione

In breve



Disturbi in età evolutiva,
neuropsicologia e
funzioni esecutive
attentive:
un ponte tra clinica,
scuola ed attività
extrascolastiche



DIREZIONE SCIENTIFICA DEL PROF. F. BENSO

16 RELATORI



56 ORE WEBINAR +

12 ORE DI LAVORO INDIVIDUALE



100 CREDITI



WEBINAR INTERATTIVI IN DIRETTA E ASINCRONI



14 MODULI FORMATIVI



SCADENZA ISCRIZIONI

EARLY BIRD - 31/05/2025 -
SOLO PER SOCI AITNE 15/07/2025

QUOTA INTERA - 12/09/2025



PER INFORMAZIONI

formazione.oltremodo@gmail.com