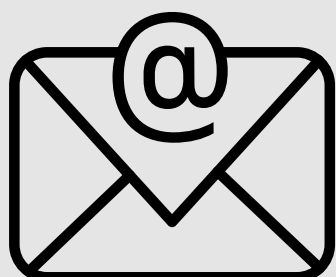




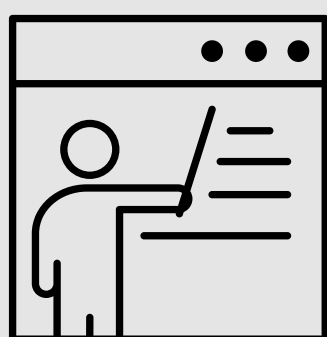
PAGAMENTO QUOTA ISCRIZIONE 2021

Come procedere?



1 CONTROLLA LA PEC!

Gli avvisi di pagamento della quota annuale di iscrizione all'Ordine, insieme ai relativi bollettini, da quest'anno saranno inviati esclusivamente **tramite PEC** da Poste Italiane. Non arriverà dunque alcuna lettera cartacea a casa.



2 O ACCEDI ALLA TUA PAGINA PERSONALE

In alternativa, puoi accedere alla tua pagina personale dopo aver effettuato il login all'area riservata del sito e cliccare su "Visionare lo stato di pagamento della quota annuale". Qui troverai l'indicazione della quota esatta da pagare e le informazioni per effettuare il pagamento. **Attenzione: Il bollettino lo trovi solo sulla PEC!**



3 EFFETTUA IL PAGAMENTO

La quota dovrà essere versata con il nuovo sistema di pagamento PagoPA (introdotto dal Codice dell'Amministrazione Digitale e dal Decreto Legge 179/2012 e obbligatorio per tutte le Pubbliche Amministrazioni)

3.1 ONLINE



Se vuoi pagare online, puoi farlo tramite homebanking, utilizzando il servizio CBILL, sul sito di Sisalpay selezionando il servizio PagoPA o tramite APP (Satispay, Sisalpay) inquadrando il codice QR che trovi sul bollettino. Ulteriori info al link <https://www.ordinepsicologier.it/it/quote-ordine-regionale>

3.2 IN PUNTI FISICI (ATM, POSTA)



Con i codici che ti abbiamo inviato via PEC, puoi pagare tramite ATM o presso molti sportelli bancari (l'elenco completo degli Istituti è disponibile sul sito <https://www.pagopa.gov.it/it/dove-pagare/>). Oppure paga nei punti Lottomatica /SisalPay mostrando il codice QR del bollettino -anche da cellulare - o fornendo i codici che ti abbiamo inviato via PEC. O ancora, stampa il bollettino e paga in Posta.



4 PAGA ENTRO IL 28 FEBBRAIO!

Il ritardo nel versamento della quota comporta l'applicazione di un contributo di mora. La legge n.56/89 (art.26 comma 2) prevede la sanzione disciplinare della sospensione dall'Ordine in caso di morosità per oltre due anni, nonché il recupero dei crediti dovuti.