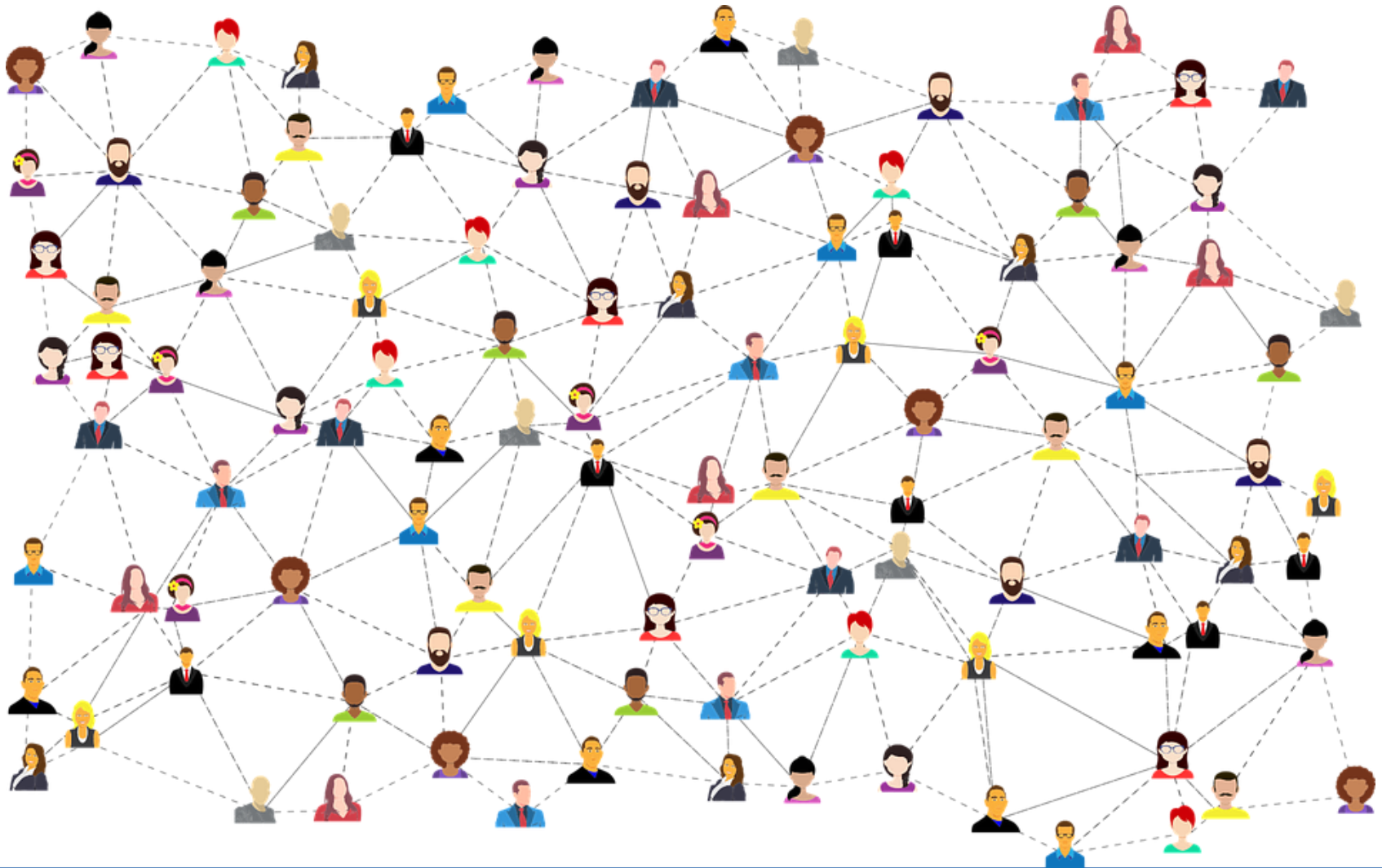


ENPAP

al servizio degli iscritti

Chiara Santi – CdA ENPAP

BENVENUTI NELLA COMUNITÀ DEGLI PSICOLOGI!



COS'È E COSA FA ENPAP

L'ENPAP è un **ente di diritto privato** che persegue un **interesse pubblico**.

E' un **ente di previdenza** dedicato agli **psicologi liberi professionisti**. Sorto nel 1996 gestisce le **pensioni** secondo il **sistema contributivo**.

A oggi gli Iscritti sono circa 65.000 (di cui l'83% donna) e il trend di crescita è costante nel tempo.

Sono circa la metà di tutti gli Psicologi iscritti agli Ordini in Italia.

I redditi medi sono di poco più di 13.700 euro netti annui (12.800 per le donne, 18.400 per gli uomini)

Accanto all'attività previdenziale, l'ENPAP attua anche politiche **assistenziali** attraverso diverse forme di tutela.

SFATIAMO UN MITO!!!

L'ENPAP È UNA TASSA?!?

Tassa: una somma di denaro, dovuta dai cittadini allo Stato, in cambio di una prestazione, cioè un pagamento dovuto come corrispettivo per la prestazione a suo favore di un servizio offerto da un ente pubblico (ad es. tasse portuali, aeroportuali, concessioni, licenze).

Investimento: impiego di una somma di denaro con lo scopo di ottenere un maggiore valore futuro

COME SI COSTRUISCE IL CONTO PERSONALE

CONTRIBUTO SOGGETTIVO:

- tutto ciò che versate per la vostra pensione, viene restituito
- vengono applicati interessi annuali
- oltre al minimo previsto per Legge, Enpap può aggiungere una percentuale ulteriore di interesse

QUINDI:

- La nostra pensione dipende interamente da noi. Prima e più si versa, più forte sarà l'effetto della rivalutazione e più alta sarà la nostra pensione. Ricevo più di quanto ho dato e, contemporaneamente, posso usufruire anche di servizi extra pagati dai miei clienti.

COME SI COSTRUISCE IL CONTO PERSONALE

PERCHÉ RICEVO PIÙ DI QUANTO HO DATO?

- È l'effetto dell'interesse composto, che aumenta in modo esponenziale quanto più soldi verso e quanto prima lo faccio
- L'interesse si calcola non solo sulla cifra che voi versate, ma anche sugli interessi che Enpap fa maturare ogni anno. Un interesse sugli interessi!
- Dal 2015, Enpap ha rafforzato il meccanismo potendo riversare più del minimo di Legge sulla base dei risultati degli investimenti

NON SOLO PENSIONI

Abbiamo cercato di creare un Ente fortemente orientato agli iscritti e alla comunità degli psicologi



Un ENPAP che ti faciliti la vita e ti accompagni non solo a fine carriera, ma anche in tutto il percorso professionale

Abbiamo lavorato per un sostegno al lavoro e alla professione che vada oltre le forme classiche di assistenza

NUOVA VISIONE DELL'ENPAP



ORIENTAMENTO AGLI
ISCRITTI



CICLO DI VITA

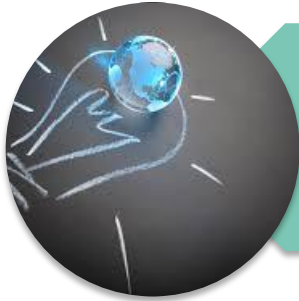


SERVIZI



IMMAGINE ESTERNA

NUOVA VISIONE DELLA PROFESSIONE



INNOVATIVA



IMPRENDITORIALE



APERTA ALLA
SOCIETÀ

IL SITO



ENPAP

ENTE NAZIONALE DI PREVIDENZA
ED ASSISTENZA PER GLI PSICOLOGI

CERCA NEL SITO



[CHI SIAMO](#)

[COME FARE PER](#)

[SERVIZI PER TE](#)

[TRASPARENZA](#)

[NEWS](#)

[GARE](#)

[FAQ](#)

[CONTATTI](#)



26 agosto 2019

Workshop “Dal Personal Branding al Social Sellin...”

Stimolare la visione strategica, i motivi e le logiche che consentono di prendere determinate scelte comunicative. Trasmettere valori e competenze al pubblico che cerchiamo. Illustrare tecniche e dinamiche a cui far fronte nella comunicazione quotidiana. Venerdì 4 ottobre 2019, dalle ore 9:30 alle ore 16:30 si terrà a Palermo presso l'hotel NH Palermo (Foro Italico Umberto I [...])

ACCESSO ALL'AREA RISERVATA

ACCEDI

[Hai dimenticato la password?](#)

ALBO AVVOCATI RECUPERO CREDITI



Albo Avvocati Recupero Crediti

Servizi per te



Indennità di maternità



Assistenza Sanitaria Integrativa



Pacchetto Maternità



Assistenza inabili

Come fare per



Iscriverti all'Ente



Versare i contributi



Cosa succede se non versi i contributi



Chiedere il DURC

Utility



Siti utili



Date da ricordare



Ebook



Video

COME FUNZIONA

I Servizi agli Iscritti ENPAP sono gestiti tramite:

- il Servizio **Contribuzione**
- il Servizio **Previdenza**
- il Servizio **Welfare**

Contribuzione

IL SERVIZIO CONTRIBUZIONE

Il servizio **Contribuzione** gestisce principalmente:

- le **iscrizioni** e l'aggiornamento delle anagrafiche
- gli **adempimenti dichiarativi e contributivi**
- gestione **versamenti ordinari**
- Controlli di **congruenza e accertamenti reddituali**, recupero crediti, eccedenze contributive, DURC, piani di dilazione



COME FARE PER

Questa sezione contiene gli argomenti più importanti, cercati più spesso dagli Iscritti.

Puoi facilmente accedere alle informazioni e alle procedure attraverso un indice suddiviso per argomenti:

- [Iscriverti all'Ente](#)
- [Versare i contributi](#)
- [Cosa succede se non versi i contributi](#)
- [Chiedere il DURC](#)
- [Riscattare anni di studio o di lavoro](#)

NAVIGAZIONE

COME FARE PER

Iscriverti all'Ente

[Versare i contributi](#)

[Cosa succede se non versi i contributi](#)

[Chiedere il DURC](#)

[Riscattare anni di studio o di lavoro](#)

[Chiedere l'indennità di maternità](#)

[Calcolare la tua pensione](#)

[Presentare la domanda di pensione](#)

[Presentare domanda di supplemento pensione](#)

[Ricongiungere, Totalizzare e Cumulare](#)

[Cancellarti dall'Ente](#)

[Calcolare il tuo guadagno fiscale](#)

[Ottenere l'attestazione di versamento dei](#)

QUANDO ISCRIVERSI

Devi iscriverti all'Enpap se:

- sei iscritto all'Albo e
- hai ricevuto un compenso economico per attività libero professionale come Psicologo, anche occasionalmente.
- entro 90 giorni dalla **data di incasso del tuo primo compenso**. Non hai obbligo di iscrizione finché non incassi compensi, anche se ti iscrivi all'Albo o apri la partita IVA.

Dopo i 90 giorni incorri in sanzioni.

Solo con i contratti a progetto non devi versare all'Enpap, ma perché ai sensi della c.d. 'Legge Biagi' le attività che richiedono l'iscrizione a un Albo sono escluse dai contratti a progetto. In questo caso i compensi andranno assoggettati a contribuzioni previdenziali presso altre gestioni (esempio: gestione separata INPS).

SCADENZE DICHIARATIVE E CONTRIBUTIVE

Alla prima iscrizione, si versa solo il saldo nell'anno successivo a quello di iscrizione. Dopo il primo anno, le scadenze sono:

- **1° marzo** di ogni anno si versa l'**acconto** (in un'unica soluzione o **a rate**). E' il 70% del reddito dell'anno precedente: nel 2020, l'acconto per i redditi 2019 si è calcolato sui redditi del 2018 (metodo storico)
- **1° ottobre** di ogni anno:
 - si deve **presentare la comunicazione reddituale**
 - poi **versare il saldo** (in un'unica soluzione o a rate) calcolato in base alla comunicazione data, tolto

AGEVOLAZIONI CONTRIBUTIVE – RATEIZZAZIONE CONTRIBUTI



- Puoi utilizzare il metodo previsionale se ritieni di avere guadagnato meno dell'anno precedente. **Attenzione:** se sbagli devi versare interessi e sanzioni sulla parte di acconto che non hai versato rispetto al metodo storico.
- Possibilità per gli Iscritti di **versare i contributi fino a 150 giorni oltre la scadenza dell'acconto e del saldo**, con la sola applicazione degli interessi pari allo 0,35% mensile - 4,20% annuo. Non è richiesta alcuna formalità: basterà effettuare le diverse tranches di versamenti, con importi a tua scelta, entro 150 giorni dalla scadenza. Se il saldo avviene dopo la scadenza, scatterà anche la sanzione del 10% sull'importo ancora dovuto. **Attenzione: sei in mora e non puoi accedere al DURC e all'assistenza.** Puoi regolarizzare col versamento integrale di quanto dovuto, contattando gli Uffici per normalizzare la tua posizione.



ENPAP

ENTE NAZIONALE DI PREVIDENZA
ED ASSISTENZA PER GLI PSICOLOGI

CERCA NEL SITO



[CHI SIAMO](#)

COME FARE PER

[SERVIZI PER TE](#)

[TRASPARENZA](#)

[NEWS](#)

[GARE](#)

[FAQ](#)

[CONTATTI](#)



[Home](#) » [Come fare per](#) » **Cosa succede se non versi i contributi**



COSA SUCCEDDE SE NON VERSI I CONTRIBUTI

Se non versi i contributi nei termini previsti maturi interessi e/o sanzioni creando dei debiti sulla tua posizione che non consentono di rilasciarti, in caso di necessità, il DURC oppure di farti accedere alle forme di assistenza.

Se ti trovi in una delle condizioni sotto riportate e vuoi regolarizzare la tua posizione, chiedi assistenza al [Servizio Contribuzione](#).

NAVIGAZIONE

COME FARE PER

[Iscriverti all'Ente](#)

[Versare i contributi](#)

Cosa succede se non versi i contributi

[Chiedere il DURC](#)

[Riscattare anni di studio o di lavoro](#)

[Chiedere l'indennità di maternità](#)

[Calcolare la tua pensione](#)

[Presentare la domanda di pensione](#)

[Presentare domanda di supplemento pensione](#)

[Ricongiungere, Totalizzare e Cumulare](#)

[Cancellarti dall'Ente](#)

[Calcolare il tuo guadagno fiscale](#)

[Ottenere l'attestazione di versamento dei contributi](#)

E SE NON PAGO?

- Maturi interessi e/o sanzioni
- Non è possibile rilasciarti il DURC (per debiti superiori a 150 euro)
- Non puoi accedere alle forme di assistenza

RITARDATO VERSAMENTO DELL'ACCONTO O DEL SALDO		
versamento acconto	stato del versamento	interessi e/o sanzioni
entro la scadenza	nei termini	nessuno
entro 150 giorni dalla scadenza	in deroga	interessi pari allo 0,35% per ogni mese o frazione di mese
oltre 150 giorni dalla scadenza	fuori termine	interessi pari allo 0,35% per ogni mese o frazione di mese + sanzione pari al 10% del capitale non versato o versato in ritardo

E SE NON DICHIARO?

RITARDATA PRESENTAZIONE COMUNICAZIONE DEI REDDITI		
invio comunicazione	stato della comunicazione	sanzione applicabile
entro la scadenza	nei termini	nessuna
entro 7 giorni dalla scadenza	fuori termine	sanzione di 10,00 euro
entro 90 giorni dalla scadenza	fuori termine	sanzione di 50,00 euro
oltre 90 giorni dalla scadenza	fuori termine	sanzione di 100,00 euro

Attenzione: si paga anche se hai fatto il versamento in tempo!

COSA VERSIAMO

$$2\% + 10\% + 105^*$$

* nel 2020

- «Contributo integrativo»
- A carico del cliente/paziente
- Copre i costi di gestione e tutte le attività di assistenza per te e i tuoi cari



- Forma il «montante» della nostra pensione
- Soldi nostri che mettiamo da parte e nessuno ci tocca
- Sono rivalutati ogni anno



- Contributo per finanziare una quota dell'indennità di maternità
- Obbligatorio per tutti
- Importo variabile
- Principio di solidarietà



CONTRIBUTI NELLO SPECIFICO

- **Contributo soggettivo.** Corrisponde al 10% del reddito netto (imponibile fiscale), con un **minimo di 780,00 euro**. Si può anche versare una percentuale maggiore (sino al 20% con incremento di un punto percentuale modificabile ogni anno). Questa parte del versamento andrà a **costituire il montante contributivo** che, insieme ai rendimenti, diventerà pensione
- **Contributo integrativo.** Corrisponde al **2%** del corrispettivo lordo, con un minimo di **60,00 euro**. Questa parte di contribuzione serve per finanziare le spese di **funzionamento dell'ENPAP** e per **garantire alcuni servizi** (ad esempio assistenza sanitaria integrativa, indennità di malattia/infortunio, bandi assistenziali)
- **Contributo di maternità.** Corrisponde a una **quota variabile** di anno in anno e obbligatoria per finanziare l'indennità di maternità delle colleghe che diventano madri (per il 2020 era stabilita in **105,00 euro**)

AGEVOLAZIONI CONTRIBUTIVE – RIDUZIONE CONTRIBUTO SOGGETTIVO

Hai diritto alla riduzione del contributo soggettivo minimo (pari a 780,00 euro) se ti trovi in una delle seguenti condizioni:

- sei **lavoratore dipendente** o **pensionato di altro Ente** di previdenza obbligatoria o **titolare di pensione ENPAP** o in condizione di **inattività professionale** da almeno **sei mesi** nel corso dell'anno solare (a causa di malattia): riduzione del soggettivo minimo fino a **390,00 euro**
- sei iscritto all'ENPAP complessivamente da **non oltre 3 anni** e hai **meno di 35 anni**: riduzione del soggettivo a **260,00 euro**

AGEVOLAZIONI CONTRIBUTIVE – RIDUZIONE CONTRIBUTO SOGGETTIVO

ENTITÀ ANNUA DEL REDDITO NETTO PROFESSIO NALE	CONTRIBUTO SOGGETTIVO DOVUTO			
	Iscritto ENPAP senza riduzioni	Iscritto ENPAP con riduzioni fino al 50%	Iscritto ENPAP da non oltre 3 anni entro i 35 anni di età	Iscritto ENPAP con reddito netto inferiore a euro 1.560,00
da euro 0,00 a euro 2.600,00	euro 780,00	euro 390,00	euro 260,00	euro 156,00
da euro 2.600,01 a euro 3.900,00	euro 780,00	euro 390,00	10% del reddito netto	
da euro 3.900,01 a euro	euro 780,00	10% del reddito netto	10% del reddito netto	

Previdenza

IL SERVIZIO PREVIDENZA

Il servizio **Previdenza** gestisce principalmente:

- le informative e le istruttorie per l'erogazione delle prestazioni previdenziali (pensioni)
- le istruttorie relative a ricongiunzioni, totalizzazioni, cumulo e riscatti
- le cancellazioni e la restituzione montanti

Home » Come fare per » Calcolare la tua pensione



CALCOLARE LA TUA PENSIONE

La tua pensione ENPAP viene determinata con il metodo tipico del sistema contributivo a capitalizzazione, che funziona in due fasi:

1. **accumulo dei contributi** – tutti i contributi soggettivi (il 10% sul reddito netto) che versi nel corso della tua vita professionale vengono accumulati sulla tua posizione; ogni anno vengono anche aumentati di un rendimento, in modo analogo a quello che potrebbe accadere a un conto in banca che ogni anno matura degli interessi attivi;
2. **erogazione della pensione** – quando arrivi all'età della pensione (65 anni), tutto quello che hai accumulato sul tuo conto personale presso l'ENPAP (tecnicamente si chiama

NAVIGAZIONE

COME FARE PER

[Iscriverti all'Ente](#)

[Versare i contributi](#)

[Cosa succede se non versi i contributi](#)

[Chiedere il DURC](#)

[Riscattare anni di studio o di lavoro](#)

[Chiedere l'indennità di maternità](#)

Calcolare la tua pensione

[Presentare la domanda di pensione](#)

[Presentare domanda di supplemento pensione](#)

[Ricongiungere, Totalizzare e Cumulare](#)

[Cancellarti dall'Ente](#)

[Calcolare il tuo guadagno fiscale](#)

[Ottenere l'attestazione di versamento dei](#)

COME SI CALCOLA LA PENSIONE

La tua pensione viene calcolata con il metodo contributivo a capitalizzazione. A 65 anni, puoi richiedere la pensione se hai versato almeno 5 anni di contributi. Tutto quello che hai accumulato sul tuo **conto personale** presso l'ENPAP **(contributi + interessi)**, sarà erogato nel corso degli anni di vita residua in base a un coefficiente di trasformazione calcolato considerando:



1. ASPETTATIVA DI VITA PREVISTA (montante/anni previsti)
2. TASSO PRECONTATO DI RENDIMENTO (ipotesi di resa finanziaria fissa del capitale residuo nel periodo di pensione; 1,5%)
3. RIVALUTAZIONE PER L'INFLAZIONE (secondo coefficienti stabiliti dall'ISTAT)

Se dopo i 65 anni continui a svolgere l'attività, i contributi versati successivamente daranno luogo – ogni due anni – a un supplemento di pensione di vecchiaia. Puoi richiedere di dimezzare l'aliquota (5%).

COME SI CALCOLA LA PENSIONE

<i>Età</i>	<i>Coefficiente</i>	<i>Età</i>	<i>Coefficiente</i>
57	4,200%	74	7,414%
58	4,304%	75	7,769%
59	4,414%	76	8,159%
60	4,532%	77	8,590%
61	4,657%	78	9,070%
62	4,790%	79	9,602%
63	4,932%	80	10,192%
64	5,083%	81	10,838%
65	5,245%	82	11,553%
66	5,419%	83	12,343%
67	5,604%	84	13,212%
68	5,804%	85	14,176%
69	6,021%	86	15,251%
70	6,257%	87	16,442%
71	6,513%	88	17,762%
72	6,790%	89	19,220%
73	7,090%	90	20,794%

COME SI CALCOLA LA PENSIONE

ENPAP ti mette a disposizione uno strumento per stimare il guadagno fiscale che puoi ottenere versando i contributi previdenziali.

Il contributo soggettivo e il contributo di maternità sono interamente deducibili: versandoli si abbassa l'imponibile IRPEF e si riduce quindi l'imposta sul reddito.

NAVIGAZIONE

COME FARE PER

Iscriverti all'Ente

Versare i contributi

Cosa succede se non versi i contributi

Chiedere il DURC

Riscattare anni di studio o di lavoro

Chiedere l'indennità di maternità

Calcolare la tua pensione

Presentare la domanda di pensione

Presentare domanda di supplemento pensione

Ricongiungere, Totalizzare e Cumulare

Cancellarti dall'Ente

Calcolare il tuo guadagno fiscale

Ottenere l'attestazione di versamento dei contributi

COME SI CALCOLA LA PENSIONE

Inserisci l'importo del tuo reddito netto

30000

Scegli la percentuale di contribuzione sul reddito netto che intendi versare

☐ 20% ☐ 19% ☐ 18% ☐ 17% ☐ 16% ☐ 15% ☐ 14% ☐ 13% ☐ 12% ☐ 11% ☒ 10%

Contributo da versare: 3000

Guadagno fiscale stimato (*): 1064

Calcola

*Il contributo soggettivo, così come l'importo del contributo di maternità, è **INTERAMENTE DEDUCIBILE**: la somma versata viene sottratta dal reddito complessivo a cui viene poi applicata l'aliquota IRPEF.

Inserisci l'importo del tuo reddito netto

30000

Scegli la percentuale di contribuzione sul reddito netto che intendi versare

☒ 20% ☐ 19% ☐ 18% ☐ 17% ☐ 16% ☐ 15% ☐ 14% ☐ 13% ☐ 12% ☐ 11% ☐ 10%

Contributo da versare: 6000

Guadagno fiscale stimato (*): 1874

Calcola

*Il contributo soggettivo, così come l'importo del contributo di maternità, è **INTERAMENTE DEDUCIBILE**: la somma versata viene sottratta dal reddito complessivo a cui viene poi applicata l'aliquota IRPEF.

RIASSUMENDO

- Con il metodo contributivo ti costruisci tu la tua pensione!
- Enpap investe i tuoi contributi per produrre un rendimento, che poi viene riversato sui montanti contributivi.
- **Puoi verificare direttamente quello che hai accumulato sulla tua posizione personale**, accedendo alla tua Area riservata: vedrai il totale dei tuoi versamenti e il rendimento che hanno conseguito ogni anno.
- Il rendimento dei contributi versati è fissato per legge in proporzione alle variazioni del PIL italiano
- Fino al 2014 l'Ente non aveva alcuna discrezionalità rispetto al rendimento da applicare ai contributi accumulati dagli Iscritti. Nel 2015 l'ENPAP ha approvato una modifica regolamentare per effetto della quale, dopo la necessaria approvazione da parte dei Ministeri vigilanti, è stato possibile applicare rendimenti più elevati in base agli effettivi risultati degli investimenti finanziari, fatto salvo il rendimento minimo stabilito dalla legge di cui sopra.

VERSAMENTI PERSONALIZZATI

- Abbiamo voluto introdurre la possibilità di versare una percentuale a scelta fra il 10% e il 20%, con incrementi di un punto percentuale. Si potrà quindi versare l'11%, 12%, 13% e via dicendo (Regolamento delle attività di Previdenza, art. 3 comma 1 bis)
- Possibilità di effettuare versamenti personalizzati, anche in base ai vantaggi fiscali che si vogliono ottenere. **I versamenti a carico dell'iscritto sono interamente deducibili dal reddito**: è un buon modo per mettere sul proprio conto di risparmio previdenziale i soldi che altrimenti finirebbero comunque in imposte sul reddito
- La modulazione del contributo soggettivo può essere particolarmente utile per chi ha prodotto un reddito elevato **(in alcuni casi, può ridurre l'aliquota IRPEF)**

Welfare



SERVIZI PER TE

In questa sezione sono disponibili tutti i Servizi erogati dall'ENPAP, organizzati in maniera funzionale e semplice per consentire agli Iscritti, e a quanti ne abbiamo necessità, di accedere a informazioni, modulistica e procedure relativamente a:

- [Pensioni](#)
 - [Pensione di vecchiaia](#)
 - [Pensioni di invalidità e di inabilità](#)
 - [Reversibilità e pensione ai superstiti](#)
- [Ricongiungere, Totalizzare e Cumulare](#)
- [Indennità di maternità](#)
- [Assistenza Sanitaria Integrativa](#)
- [Pacchetto maternità](#)
- [Assistenza inabili](#)
- [Indennità di malattia o infortunio](#)
- [Contributo per mutui](#)
- [Contributo per calamità naturali](#)

NAVIGAZIONE

SERVIZI PER TE

- [Pensioni](#)
- [Ricongiungere, Totalizzare e Cumulare](#)
- [Indennità di maternità](#)
- [Assistenza Sanitaria Integrativa](#)
- [Pacchetto Maternità](#)
- [Assistenza inabili](#)
- [Indennità di malattia o infortunio](#)
- [Contributo per mutui](#)
- [Contributo per calamità naturali](#)
- [Contributo paternità e genitorialità](#)
- [Assistenza per stato di bisogno](#)
- [Contributo per spese funerarie](#)
- [Assegni di studio](#)
- [Progetto Microcredito](#)
- [Consulenza fiscale gratuita](#)
- [Convenzioni](#)
- [Fondi Europei](#)
- [Patrocinio eventi](#)
- [Corsi ed eventi ENPAP](#)

IL SERVIZIO WELFARE

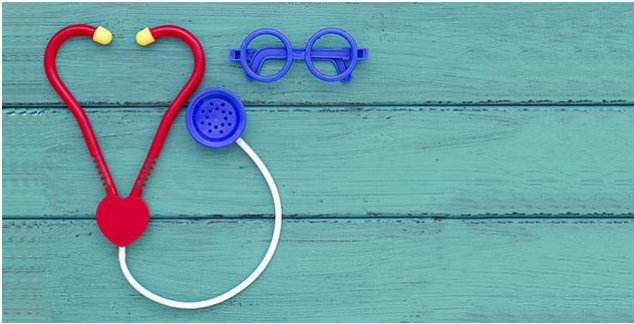
Il servizio **Welfare** gestisce principalmente:

- l'indennità di maternità
- le forme di assistenza
- i bandi assistenziali e le maggiorazioni di alcuni trattamenti pensionistici
- i servizi, iniziative ed eventi rivolti agli iscritti a sostegno e per lo sviluppo della professione

FORME DI ASSISTENZA

1. Assistenza Sanitaria Integrativa
2. Pacchetto maternità
3. Indennità di malattia o infortunio
4. Indennità di maternità
5. Contributo paternità e genitorialità
6. Assistenza inabili
7. Contributo per calamità naturali
8. Contributo per spese funerarie
9. Copertura temporanea caso morte
10. Assistenza stato di bisogno
11. Assegni di studio
12. Contributo per mutui
13. Microcredito
14. Contributo per borse di studio

TUTELA DELLA SALUTE



ASS. SANITARIA INTEGRATIVA DI BASE

Una copertura assicurativa di base gratuita relativa a grandi interventi chirurgici e gravi eventi morbosi sottoscritta in favore di ogni iscritto in regola con la posizione. Può essere estesa a pagamento anche al nucleo familiare. Si può anche integrare con una polizza a pagamento – estendibile al nucleo familiare - che prevede il rimborso per accertamenti diagnostici, visite specialistiche e ricoveri per patologie meno gravi e non compresi nella Garanzia base

TUTELA DELLA SALUTE

Pacchetto maternità

Polizza sanitaria integrativa, che permette di accedere a questo pacchetto di esami e interventi per un controvalore massimo di 2000 euro:

- n. 4 ecografie (compresa la morfologica)
- le analisi clinico chimiche da protocollo
- uno a scelta fra amniocentesi, villocentesi o test equivalente
- n. 4 visite di controllo ostetrico ginecologiche
- n. 1 ecocardiografia fetale
- n. 1 visita di controllo ginecologico post parto
- n. 2 visite urologiche
- n. 1 ciclo di prestazioni fisioterapiche riabilitative del pavimento pelvico post parto
- n. 3 colloqui psicologici post parto (con massimale di 250 euro complessivi)

Gratis per le iscritte, attivabile anche per le estendendo loro la garanzia A di Emapi. La copertura opera indipendentemente dal genere: una iscritta ENPAP donna può attivare la copertura a favore propria compagna in gravidanza.



TUTELA DELLA SALUTE

Indennità Malattia/Infortunio

- Copre periodi di malattia o infortunio fino a 180 giorni, anche non continuativi, nel corso di un anno solare.
- Ha una franchigia di 6 giorni (non vengono mai indennizzati i periodi di malattia inferiori ai 7 giorni e i primi 6 giorni di ogni periodo di malattia).
- Copre le situazioni di inattività professionale per cicli terapeutici (ad esempio, per chemioterapia o per dialisi) le cui singole sedute risultano singolarmente inferiori a sette giorni consecutivi ma che, considerate nel loro complesso, costituiscono un evento di durata superiore ai sette giorni continuativi.
- Prevede l'erogazione fino al 100% del reddito giornaliero, con alcune riduzioni e minimali/massimali.
- Non è cumulabile con l'indennità di maternità degli stessi periodi temporali.



ASSISTENZA ISCRITTI E FAMIGLIA

INDENNITÀ DI MATERNITÀ

Un trattamento economico a sostegno delle libere professioniste che affrontano una gravidanza o un'adozione: 80% del reddito del secondo anno precedente l'evento diviso per 12 e moltiplicato per 5



ASSISTENZA ISCRITTI E FAMIGLIA

Riconosciuta, nei termini e con le modalità previste dal Decreto Legislativo n. 151/2001:

- **Quando sei in gravidanza o hai partorito** fra i due mesi prima e 180 giorni dopo il parto
- **Quando hai avuto un'interruzione della gravidanza** per motivi spontanei o terapeutici dopo il compimento del sesto mese (26 settimane + 3 giorni)
- **Quando entra nel tuo nucleo familiare il bambino che hai adottato o avuto in affidamento**, purché il bambino non abbia più di diciotto anni
- **Quando hai subito un aborto spontaneo o terapeutico** non prima del terzo mese di gravidanza (8 settimane + 6 giorni).
- **Se oltre alla libera professione sei anche lavoratrice dipendente a tempo pieno o lavoratrice autonoma** (artigiani o commercianti), non potrai ricevere il contributo di maternità in base al principio di incumulabilità (Decreto Legislativo n. 151/2001)
- **Se lavori come dipendente part-time** e ricevi dall'INPS un'indennità inferiore all'importo minimo garantito dall'ENPAP (per il 2020 pari a euro 5.093,92 al lordo della ritenuta d'acconto -20%), potrai fare domanda all'ENPAP che provvederà a integrare l'indennità già spettante fino all'importo minimo.
- **Se invece sei titolare di convenzione ai sensi dell'Accordo Collettivo Nazionale** del 17 dicembre 2015 puoi presentare la domanda di indennità di maternità all'ENPAP negli stessi termini fissati per la richiesta dell'indennità. Ti sarà riconosciuta l'integrazione dell'indennità fino al raggiungimento delle 20 settimane previste per legge.
- **Anche il padre** che esercita la libera professione può richiedere l'indennità in alternativa alla madre, ma nel solo caso di adozione o affidamento e solo se la madre

ASSISTENZA ISCRITTI E FAMIGLIA

Contributo paternità/genitorialità

- Assicura ai genitori che non hanno diritto alla maternità prevista dalla legge, anche nel caso di coppie omosessuali, un assegno di 1.000 euro all'ingresso in famiglia di ogni figlio.
- Iscritti all'Ente da almeno un anno alla data dell'evento (purché in regola con gli adempimenti dichiarativi e contributivi) e che non abbiano titolo a percepire altra indennità a copertura dei periodi di maternità obbligatoria
- Euro 1.000,00
- **Per facilitare la presa in carico congiunta del bambino**



ASSISTENZA ISCRITTI E FAMIGLIA

ASSISTENZA INABILI



- Per i titolari di pensione, erogata dall'Ente, che si trovino in condizione di non autosufficienza e siano ospitati presso case di riposo pubbliche e private per anziani, cronici o lungodegenti, ovvero che siano colpiti da inabilità temporanee o permanenti e che necessitino di assistenza domiciliare;
- Per gli iscritti attivi in regola con gli adempimenti dichiarativi e contributivi, il cui coniuge o il cui familiare di primo grado, fiscalmente a carico, si trovi in condizione di non autosufficienza e sia ospitato presso strutture di riabilitazione e assistenza, ovvero che sia colpito da inabilità temporanee o permanenti e che necessiti di assistenza domiciliare.

- L'ENPAP ti offre un contributo economico

ASSISTENZA ISCRITTI E FAMIGLIA

CONTRIBUTO PER CALAMITÀ NATURALI



In caso di calamità naturali, se è stato dichiarato lo stato di emergenza nel Comune presso cui è situato l'immobile danneggiato, è offerto un sostegno economico a chi ha subito danni allo studio/all'abitazione utilizzata in modo promiscuo in cui esercitano abitualmente l'attività professionale o ai beni strumentali. E' richiesta regolarità contributiva.

Rimborso max 75% delle spese sostenute fino a max 10.000 euro

CONTRIBUTO PER SPESE FUNERARIE



Viene erogato ai superstiti degli iscritti che hanno diritto al trattamento di pensione indiretta secondo le normative vigenti per aiutarli con un contributo per le spese funerarie sostenute fino ad un massimo di

7.500 euro

ASSISTENZA ISCRITTI E FAMIGLIA

COPERTURA TEMPORANEA CASO MORTE



Una protezione per le famiglie degli Iscritti che garantisce agli eredi legittimi o testamentari un importo di euro 11.500 euro. La copertura assicurativa può essere volontariamente incrementata sottoscrivendo una copertura aggiuntiva.

Sono posti in copertura gli Iscritti in regola con gli adempimenti dichiarativi e contributivi dell'anno precedente quello di copertura.

La polizza ENPAP copre anche la morte in presenza di malattie pregresse, senza limitazioni. In questi casi la copertura di base è attiva da subito, mentre quella facoltativa con un periodo di carenza di un solo anno.

ASSISTENZA ISCRITTI E FAMIGLIA

Assistenza stato di bisogno

In caso di gravi eventi straordinari che possono portare a una condizione di disagio economico temporaneo, l'ENPAP offre un sostegno economico in conseguenza di:

- eventi straordinari, casi fortuiti o di forza maggiore, non riconducibili alle tipologie previste dal Regolamento di assistenza nei casi di “catastrofi o calamità naturali”
- malattia o infortunio del richiedente o dei familiari a carico
- prolungata sospensione o riduzione forzata dell'attività professionale a causa di malattia o infortunio per un periodo non inferiore a quattro mesi continuativi
- decesso dell'iscritto o del pensionato
- stato di grave disabilità del coniuge o dei figli conviventi

L'entità del sussidio è determinato caso per caso e l'importo massimo riconoscibile è pari a euro 10.000; si deve essere in regola dal punto di vista contributivo.

Il sussidio è erogabile una sola volta nel corso dell'is
possibile ottenere altre prestazioni assistenziali dall'ENP
che hanno portato al riconoscimento del sussidio di stato



ASSISTENZA ISCRITTI E FAMIGLIA

ASSEGNI DI STUDIO

I figli di iscritti all'ENPAP deceduti o divenuti inabili allo svolgimento dell'attività professionale possono beneficiare di assegni per sostenere i propri studi per la frequenza di: scuole superiori, corsi universitari o di specializzazione. Fino ai 25 anni



CONTRIBUTO PER MUTUI

Contributo in conto interessi per iscritti attivi che abbiano stipulato mutui finalizzati all'acquisto, alla costruzione o ristrutturazione di immobili a uso professionale o per prima casa. Richiesta anzianità contributiva di almeno tre anni e regolarità contributiva. Non può superare il contributo integrativo versato nell'anno precedente con un tetto di 1000 euro per anno. Per massimo dieci anni.



ASSISTENZA PROFESSIONALE



PROGETTO «MICROCREDITO»

Enpap mette a disposizione un fondo di garanzia collettiva ai colleghi che vogliono avviare un'impresa che presentino un progetto in linea coi riscontri scientifici della professione e economicamente sostenibile. È un prestito a tasso agevolato (massimo di € 100.000). Per iscritti attivi da almeno due anni, in regola per tutta la durata del finanziamento.

CONTRIBUTO PER BORSE DI STUDIO

È un sostegno economico dedicato agli Iscritti ENPAP che partecipano a corsi, master o specializzazioni in ambiti inerenti la professione di Psicologo. È finalizzato all'acquisizione di specifiche competenze inerenti la professione di Psicologo e di competenze trasversali e/o complementari alla stessa.



Servizi

ATTIVITÀ A SOSTEGNO DELLA PROFESSIONE



CONSULENZA FISCALE GRATUITA

Una risposta immediata e concreta ai dubbi di natura fiscale e contabile; gratuita, telefonica e online, dedicata agli iscritti ENPAP e agli Psicologi in procinto di avviare l'attività e iscriversi all'Ente

CONVENZIONI



Spaziano dai servizi alla persona, alle agevolazioni per lavorare meglio e per la gestione della vita privata e familiare (asili nido, assistenza domiciliare, fatturazione elettronica, contabilità online, sconti sui libri, coworking, corsi di inglese, mutui, etc.)

PATROCINI GRATUITI E ONEROSI

Enpap concede patrocinii gratuiti e contributi economici a eventi rilevanti su argomenti professionali o di promozione della professione presso la cittadinanza



ATTIVITÀ A SOSTEGNO DELLA PROFESSIONE



FONDI EUROPEI

Un'importante occasione a sostegno della professione alla quale l'ENPAP sta lavorando per divulgare le informazioni utili a far scaturire nuove progettualità.

PROGETTO “PSICOLOGHE: CHE IMPRESA!”

Il progetto era un bando dedicato alle imprese di psicologhe che narravano la propria esperienza. Trovi l'ebook con le storie di successo da cui prendere spunto nel sito.



ATTIVITÀ A SOSTEGNO DELLA PROFESSIONE



ENPAP SOCIAL

È il social network riservato agli Psicologi iscritti all'ENPAP. Tutte le possibilità di un social, ma con certezza di parlare solo con colleghi e con contenuti esclusivi per lo sviluppo professionale.

All'interno trovi gruppi di discussione e molto materiale formativo, fra cui...

ATTIVITÀ A SOSTEGNO DELLA PROFESSIONE

PSICOLOGO E IMPRESA: DALL'IDEA DI BUSINESS ALLA CREAZIONE DI IMPRESA

Corso per acquisire gli strumenti per sviluppare una propria idea di impresa strutturata in modo consapevole ed organizzato.

Alla fine è possibile accedere ad un servizio di tutoraggio d'impresa per chi elaborerà un progetto da realizzare

WEBINAR

Incontri online informativi su settori della psicologia nuovi o in cui vi siano possibili spazi di lavoro e di “creazione d'impresa”. I relatori sono colleghi con esperienza nel singolo settore trattato

PERSONAL BRANDING

Due ebook gratuiti in seguito ai passati seminari per potenziare la capacità comunicativa sul web, impostando una strategia di branding di successo



ATTIVITÀ A SOSTEGNO DELLA PROFESSIONE



SEMINARI EUROPROGETTAZIONE

La Comunità europea equipara i liberi professionisti alle piccole e medie imprese, dando la possibilità di accedere ai suoi fondi diretti ed indiretti. Per conoscere le opportunità di finanziamento ed acquisire più competenze sull'europrogettazione, Enpap aveva realizzato una serie di seminari aperti a psicologi e mondo dell'impresa del territorio anche per agevolare possibili collaborazioni. Trovi il video di un seminario in Enpap social

VIDEO PER LO SVILUPPO PROFESSIONALE

Video: Indagine di mercato professionale sulla psicologia professionale in Italia, posizionamento e promozione della figura dello psicologo, self leadership e nuovi trend, lavorare da freelance, ecc.



ATTIVITÀ A SOSTEGNO DELLA PROFESSIONE

EBOOK NUOVI AMBITI DI MERCATO PER GLI PSICOLOGI (su Enpap Social)

Abbiamo voluto analizzare in profondità le opinioni e le percezioni sociali delle persone attraverso un'indagine di mercato qualitativa e quantitativa che può aiutare i professionisti e i loro formatori ad interpretare questi cambiamenti e a rispondervi adeguatamente.



E IN ARRIVO...LA NUOVA RICERCA!!!

LA RICERCA



OBIETTIVI

- INDIVIDUARE E RACCOGLIERE I NUOVI BISOGNI NELLA SOCIETÀ CONTEMPORANEA
- INDIVIDUARE LE POTENZIALITÀ DELLA PSICOLOGIA IN QUESTI BISOGNI E CONTESTO
- CAPIRE LA LA PERCEZIONE DI LEGITTIMITÀ AD INTERVENIRE

ASPETTI POSITIVI

- Lo psicologo viene visto come professionista preparato, affidabile, specialista della mente, con un lungo background formativo al quale ci si rivolge **per risolvere un problema di natura emotivo-mentale**
- È superata la dimensione negativa dello psicologo come “medico dei matti”
- Dopo la famiglia, lo psicologo è il **riferimento primario** al quale rivolgersi per situazioni di difficoltà emotiva (circa 70% del campione lo considera tale)



ASPETTI LIMITANTI

Lo psicologo è collegato quasi completamente solo con la dimensione di cura e patologia, limitando fortemente il suo campo di applicazione.

Si interpella infatti per:

- **Ridurre o eliminare un problema**
- Risolvere un **disagio manifesto**
- Fare emergere un **disagio latente**



ASPETTI NEGATIVI

La figura professionale risulta quindi percepita come:

- **Poco accessibile**
- **Costosa**
- **Non presente** su tematiche ritenute importanti e dove sono piazzate figure antagoniste e meno preparate
- Vincolata a una **modalità di intervento impegnativa** e di **lunga durata**



IN SINTESI

- La psicoterapia è un ambito riconosciuto
- Gli psicologi vengono considerati **affidabili e competenti**
- C'è molta **richiesta di ambiti** che non sono strettamente di cura, ma **più legati al benessere** (empowerment), ai molti ambiti emergenti legati alla società (invecchiamento, immigrazione, relazione genitori-figli, relazioni affettive e sessuali, ecc.)
- Ci sono nuovi ambiti in cui abbiamo molto da dire ma **siamo quasi inesistenti** (bioetica, intelligenza artificiale, ecc.) o **non ci promuoviamo adeguatamente**
- **Equilibrare, curare, guarire** sono le funzioni distintive attribuite alle figure Psy *versus* *valorizzare, potenziare, ottimizzare* assegnate al Motivatore e, in misura minore, al Life Coach.
- Il **Life coach o Motivatore**, e in minore misura il **Counselor** – il cui **profilo percepito appare sbiadito e scarsamente caratterizzato** – si sono così posizionati sull'ottenimento di una condizione di benessere e di soddisfazione, con attribuzioni connesse all'"empowerment":
 - Valorizzare
 - Potenziare

Ottimizzare

LA NUOVA RICERCA - ANTICIPAZIONI

- Vi è una conferma di alcuni aspetti già visti nella ricerca precedente, più nuovi ed importanti stimoli
- **L'apporto e il valore aggiunto** della psicologia nella società sono ampiamente riconosciuti
- Lo psicologo viene visto spesso come di **aiuto** e **supporto** per il proprio benessere, **guida** alla risoluzione dei problemi e per vivere meglio, **cura** per disagi psicologici, capace di sviluppare **empowerment** personale
- Si inizia a riconoscere il suo apporto anche in altri ambiti, anche se con molta più difficoltà nella popolazione generale rispetto a stakeholder più a contatto con determinati contesti

LA NUOVA RICERCA - ANTICIPAZIONI

Contesti NON di cura più riconosciuti nella popolazione generale (stakeholder molto più consapevoli delle nostre potenzialità):

- ambito **familiare** per migliorare la gestione dei rapporti con partner e i figli
- **scuola**, sia per l'individuazione di problematiche, sia per far percepire la disciplina come strumento utile a tutti e non solo in caso di disagi
- contesti **lavorativi**, soprattutto in settori che espongono a stress e traumi (es. forze dell'ordine), ma anche per le dinamiche prettamente **aziendali**
- migliorare le dinamiche della **società in generale**: può rendere la società nel suo complesso *migliore*, non solo in termini di benessere collettivo ma anche per contribuire alla prevenzione di devianze e crimini

ASPETTI POSITIVI

- Inizia ad essere percepita come figura non dedita solo alla cura. Lo si considera più di prima come un facilitatore. Sono ancora più frequenti visioni di tipo clinico, ma si aprono con timidezza altri spazi.
- Una visione più realistica e ampia della professione è presente negli stakeholder (politici, imprenditori, figure di spicco della società)
- Ancora una volta emerge uno scetticismo di fondo verso figure diverse dallo psicologo come coach, counselor, motivatore, visti con diffidenza e percepiti come coloro che stanno prendendo degli spazi che sarebbero dello psicologo senza averne le competenze e la professionalità.
- Molti vedono un'utilità della nostra figura nel post lockdown.
- Si immagina comunque un ruolo accresciuto della psicologia in vari contesti, anche innovativi (soprattutto da parte degli stakeholder)



ASPETTI LIMITANTI

- Si ha ancora un po' timore della dipendenza dallo psicologo
- Siamo in un'ottica di transizione da curatore a facilitatore di processi, ma non ancora compiuta
- Lo si vorrebbe più accessibile e disponibile in vari settori. Infatti le altre figure (motivatori, counselor, ecc. per quanto ritenute generalmente meno competenti, sono viste come più accessibili e friendly e più centrate su aspetti pratici
- Risalta una percezione più positiva dello psicologo nel settore privato rispetto a quello nel pubblico, il cui vantaggio è ravvisato solo nella maggiore economicità
- Per quanto riguarda il percepito della psicologia online, c'è una visione estremamente dicotomica nella popolazione generale, divisa a metà fra chi si immagina un futuro ancora molto centrato sulla dimensione di partecipazione dal vivo e chi la vede sempre più presente nel digitale.
- Il digitale viene visto come immediato, pratico, veloce e flessibile, ma più distaccato.



ASPETTI NEGATIVI

- È ancora considerato poco accessibile
- C'è ancora un ostacolo relativo alla vergogna e alla paura dello stigma nell'andare dallo psicologo
- Troppo costoso nel privato
- Troppo disorganizzato e meno efficace nel pubblico.



PROPOSTE E RICHIESTE

Emergono, da parte delle persone diverse richieste:

- maggiore accessibilità e normalizzazione della figura in vari contesti
- proposte innovative e flessibili per abbattere i costi
- Presenza anche in ambiti innovativi e inaspettati

ENPAP

WWW. ENPAP. IT

NUMERO VERDE: 800410444/069453261
(mobile o Estero)

SEZIONE “ENPAP RISPONDE” IN AREA
RISERVATA

MAIL

previdenza@enpap.it/previdenza@pec.enpap.it

welfare@enpap.it/welfare@pec.enpap.it

contribuzione@enpap.it/contribuzione@pec.en